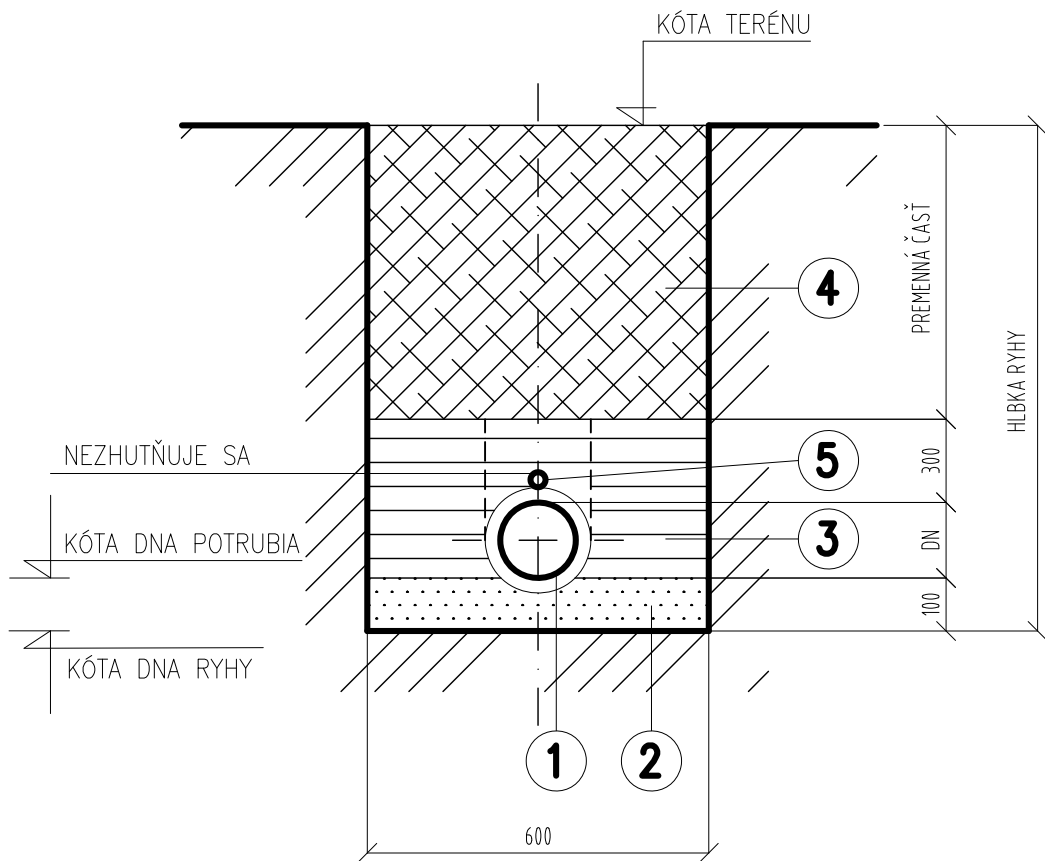
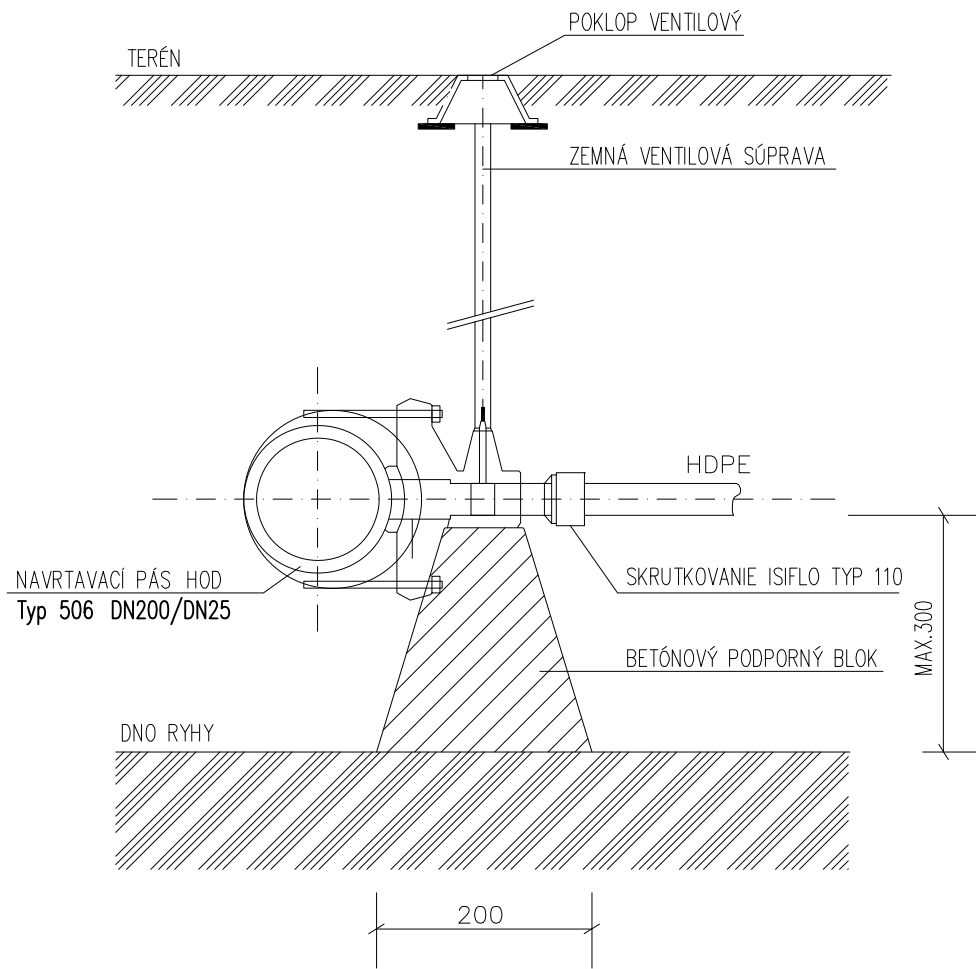


ULOŽENIE TLAKOVÝCH VODOVODNÝCH RÚR V RYHE



- 1 HDPE TLAKOVÉ POTRUBIE DN 25 – HDPE (32x2,9mm)
- 2 LÔŽKO Z PIESKU HR. 10 CM
- 3 OBSYP POTRUBIA ŠTRKOM Ø 4 až 8 mm
- 4 ZÁSYP RYHY – VÝKOPOVÝM MATERIÁLOM – MIMO KOMUNIKÁCIE – ŠTRKOPIESKOM – POD KOMUNIKÁCIU
- 5 VYHLADÁVACÍ VODIČ AY – 6 mm2

DETAIL NAVRTAVKY NA POTRUBIE



VYKONÁVACÍ PROJEKT

VÝŠKOVÝ SYSTÉM: Bpv SÚRADNICOVÝ SYSTÉM: JTSK 0,000 = 211,90 m.n.m.			Paré:	
Spracovateľ projektu: Hydro Gas Manufacture, s.r.o.			Hydro Gas Manufacture, s.r.o. Poděbradova 35 702 00 Ostrava	
HIP	Zodpovedná osoba	Vyhotovil		
Ing. arch. Ľubica Fenclová	Ing. Simona Vozatárová	Ing. Martin Vozatár		
Názov projektu: Skatepark Mládežnícka- Trenčín Adresa: Mládežnícka ulica, Trenčín Parcela: KN-C 1627/789, KN-C 162-130, KN-C 1627 / 391, KN-C 1562 / 2			Počet formátov	2 x A4
Investor: Mesto Trenčín, Mierové námestie 1/2, 911 64 Trenčín			Dátum:	02 / 2026
Stavebný objekt: S32 Areálový rozvod vody Časť projektu: D- Dokumentácia stavebných objektov a prevádzkových súborov			Stupeň PD:	VPP
Profesia: ARV- Areálový rozvod vody			Z.č.:	
Názov výkresu: Uloženie potrubia, detail napojenia			Mierka:	Číslo výkresu:
			M 1:–	04